

# Disenjimi i një baze të dhënash. Tabelat. Relacionet

Manipulimi me bazë të dhënash në Access

F. M. Berisha

Universiteti i Biznesit

# Përmbajtja

- ① Hyrje në programin MS Access
- ② Puna me bazë të dhënash
- ③ Disenjimi i një baze të dhënash
  - Baza e të dhënave Adresari
  - Baza e të dhënave Automjetet
  - Baza e të dhënave Biblioteka
  - Baza e të dhënave Videoklubi
  - Baza e të dhënave Nderrmarrja

## Programi MS Access

- Aplikacion për menaxhim bazash të të dhënave (*DBMS*)
- Startimi i Access-it:
  - Start → All Programs → MS Office → MS Access
- *Bazë të dhënash (Database)*
- *Tabela (Tables)*

## Puna me libër pune

- Hapja e një baze të re të dhënash:
  - File → New,  
Blank database... në Task Pane, Emri
  - Butoni New në Toolbar,  
Blank database... në Task Pane, Emri
- Krijimi i një tabele të re:
  - Tables → Create table in Design View,  
Definimi i fushave dhe tipeve të tyre të të dhënave.

# Disenjimi i një baze të dhënash

- 1 Vizatimi i *diagramit të tabelave* (në letër)
- 2 Implementimi i tabelave
  - Definimi i *fushave* dhe *tipeve të dhënave*
  - Definimi i *çelësit primar*
- 3 Definimi i relacioneve

## Disenjimi i bazës e të dhënave Adresari

### Detyrë

Të disenjohet dhe të implementohet një bazë të dhënash të një adresari.

### Zgjidhje.

Disenjimi i një baze bëhet duke vizatuar *diagramin e tabelave* të bazës:



## Disenjimi i bazës e të dhënave Adresari. (Vazhdim)

### Zgjidhje (Vazhdim).

Implementimi i bazës së disenjuar:

- Krijimi i bazës së të dhënave Adresari:  
File → New,  
Blank database... në Task Pane, Emri: Adresari
- Krijimi i tabelës Personi:  
Tables → Create table in Design View,  
Definimi i *fushave* dhe *tipeve* të tyre të të dhënave,  
Definimi i *çelësit primar*: Edit → Primary Key,  
Ruajtja e tabelës me ermin: Personi.
- Mbushja me të dhëna e bazës:  
duke plotësuar me të dhëna tabelat.



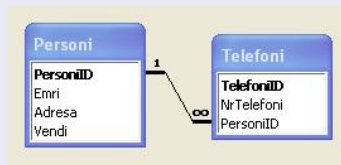
## Disenjimi i bazës e të dhënave Adresari. (Vazhdim)

### Detyrë

Të modifikohet baza e të dhënave Adresari ashtu që një personi të mund t'i shoqërohen më tepër numra telefoni.

### Zgjidhje.

*Diagrami i tabelave:*



## Disenjimi i bazës e të dhënave Adresari. (Vazhdim)

### Detyrë

Të modifikohet baza e të dhënave Adresari ashtu që fusha Emri e tabelës Personi (shkurt Personi.Emri) dhe fushat Telefoni.NrTelefoni, Telefoni.PersoniID të jenë me vlera të obligueshme.

### Zgjidhje.

Modifikimi i fushës Personi.Emri:

- Hapet për disenjim tabela Personi
- Selektohet fusha Emri
- Required: Yes
- Allow Zero Length: No



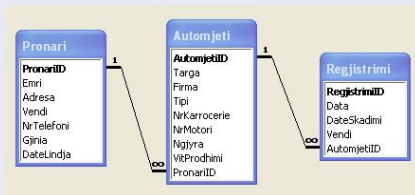
## Disenjimi i bazës së të dhënave Automjetet

### Detyrë

Të disenjohet dhe të implementohet një bazë të dhënash mbi regjistrimet e automjeteve.

### Zgjidhje.

*Diagrami i tabelave:*



# Disenjimi i bazës së të dhënave Automjetet. (Vazhdim)

## Zgjidhje.

Tipet e të dhënave për disa nga fushat:

Fusha	Tipi i të dhënave
<b>Pronari.PronariID</b>	<b>Text</b>
Pronari.NrTelefoni	Text
Pronari.Gjinia	Text
Pronari.DateLindja	Date/Time
<b>Automjeti.AutomjetiID</b>	<b>AutoNumber</b>
Automjeti.NrKarrocerie	Text
Automjeti.NrKarrocerie	Text
Automjeti.VitProdhimi	Number
<b>Automjeti.PronariID</b>	<b>Text</b>
Regjistrimi.RegjistrimiID	AutoNumber
Regjistrimi.Data	Date/Time
Regjistrimi.DateSkadimi	Date/Time
<b>Regjistrimi.AutomjetiID</b>	<b>Number</b>



## Disenjimi i bazës e të dhënave Automjetet. (Vazhdim)

### Detyrë

Të modifikohet baza e të dhënave Automjetet ashtu që fushat përkatëse të jenë me vlera të obligueshme.

## Disenjimi i bazës e të dhënave Automjetet. (Vazhdim)

### Detyrë

Të modifikohet baza e të dhënave Automjetet ashtu që fushat Automjeti.VitProdhimi, Regjistrimi.Data dhe Regjistrimi.DateSkadimi të jenë me vlera të nënkuptuara (default values).

### Zgjidhje.

- Modifikimi i disenjit të fushës Automjeti.VitProdhimi:  
Default value: =Year(Now())
- Modifikimi i Regjistrimi.Data:  
Default value: =Now()
- Modifikimi i Regjistrimi.DateSkadimi:  
Default value: =Now()+365



## Disenjimi i bazës e të dhënave Automjetet. (Vazhdim)

### Detyrë

Të modifikohet baza e të dhënave Automjetet ashtu që fusha Automjeti.Targa të ketë maskën hyrëse (input mask) të vlerave sipas shabllonit përkatës të targave kosovare.

### Zgjidhje.

Modifikimi i Automjeti.Targa:  
Input mask: 000" KS "000;0;\_

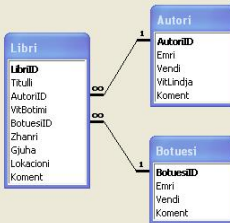


## Disenjimi i bazës së të dhënave Biblioteka

### Detyrë

Të disenjohet dhe të implementohet një bazë të dhënash mbi librat e një biblioteke private.

### Zgjidhje.

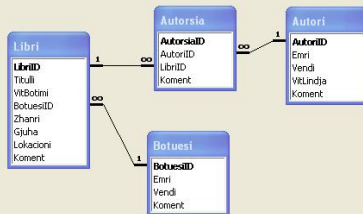


## Disenjimi i bazës së të dhënave Biblioteka. (Vazhdim)

### Detyrë

Të modifikohet baza e të dhënave Biblioteka ashtu që një libër të mund të ketë më tepër autorë.

### Zgjidhje.

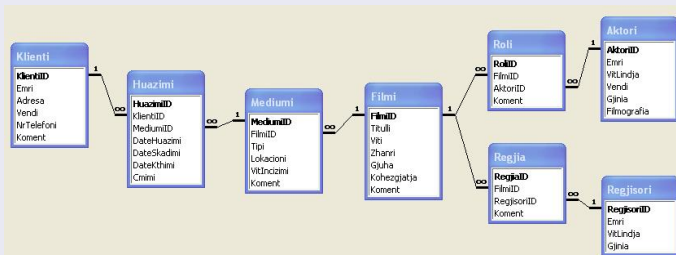


## Disenjimi i bazës së të dhënave Videoklubi

### Detyrë

Të disenjohet dhe të implementohet një bazë të dhënash mbi biznesin e një videoklubi.

### Zgjidhje:.



## Disenjimi i bazës e të dhënave Videoklubi. (Vazhdim)

... Zgjidhje.

Tipet e të dhënave për disa nga fushat:

Fusha	Tipi i të dhënave
Huazimi.Cmimi	Currency



## Disenjimi i bazës e të dhënave Videoklubi. (Vazhdim)

### Detyrë

Të modifikohet baza e të dhënave Videoklubi ashtu që:

- ➊ fushat përkatëse të jenë me vlera të obligueshme;
- ➋ fushat përkatëse të jenë me vlera të nënkuptuara.

## Disenjimi i bazës e të dhënave Videoklubi. (Vazhdim)

### Zgjidhje.

- ② Fushat me vlera të nënkuptuara:
- Modifikimi i Huazimi.DateHuazimi:  
Default value: =Now()
  - Modifikimi i Huazimi.DateSkadimi:  
Default value: =Now()+1
  - Modifikimi i Huazimi.Cmimi:  
Default value: =0.5
  - Modifikimi i Mediumi.VitIncizimi:  
Default value: =Year(Now())

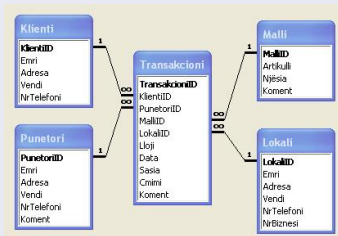


## Disenjimi i bazës së të dhënave Nderrmarrja

### Detyrë

Të disenjohet dhe të implementohet një bazë të dhënash mbi transakcionet me artikujt të një ndërrmarrjeje.

### Zgjidhje..



## Disenjimi i bazës së të dhënave Ndermarrja. (Vazhdim)

### Detyrë

Të modifikohet baza e të dhënave Ndermarrja ashtu që:

- 1 fushat përkatëse të jenë me vlera të obligueshme;
- 2 fushat përkatëse të jenë me vlera të nënkuptuara.
- 3 fusha Transakcioni.Lloji të ketë rregulla validimi ashtu që të lejohen vetëm vlerat "Furnizim" ose "Shitje".

### Zgjidhje.

- 3 Rregulla e validimit:
  - Modifikimi i Transakcioni.Lloji:  
Validation rule: ="Furnizim" Or "Shitje"



# Përfundim

- Disenjimi, implementimi dhe manipulimi me *bazë të dhënash*
- Implementimi i një *tabele*
- Implementimi i një *fushe*, tipit të të dhënave dhe *rregullave të integritetit* të saj
- Implementimi i *çelësit primar*
- Implementimi i një *relacioni* me anë të *çelësit sekondar*